

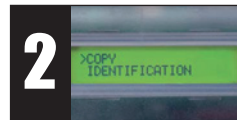
RW4 Plus



トランスポンダプログラミングの決定版



1 キーボード
24個のキー配列による
簡単入力



2 ディスプレイ
バックライト付
液晶ディスプレイ搭載



3 アンテナ
様々な形状のトランス
ポンダの読取が可能

主な特長

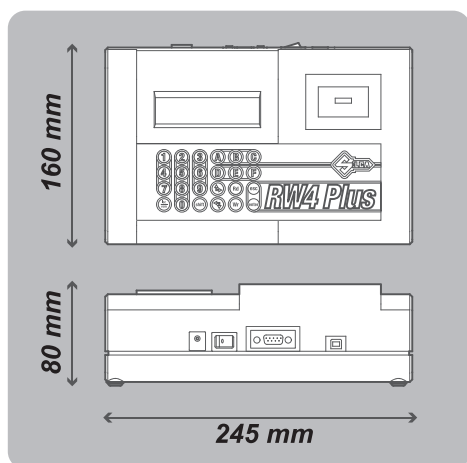


RW4 Plus

- トランスポンダの識別機能搭載
- トランスポンダの読み込み機能搭載
- フィリップス・メガモス・テミックの固定コードのトランスポンダをT5チップにコピー可能
- テキサスの固定コードとクリプトコードのトランスポンダをSILCA GTIトランスポンダにコピー可能
- フィリップス・メガモス・テミックの固定コードのトランスポンダをT5チップにコピー可能
- フィリップスクリプト I トランスポンダをSILCA T10,T25,T28 チップにコピー可能
- フィリップスクリプト II トランスポンダをSILCA GTIトランスポンダにコピー可能
- ※上記のトランスポンダは現在、すべてMHキー1種類のキーヘッドで対応可能になっています。
- シガーライターソケットからの電源供給が可能(ポータブルマシン)
- パソコンよりシリカ・トランスポンダ・プログラム使用で無数のトランスポンダコードを保存可能
(本体保存可能コード：最大99種)
- トランスポンダ固定コードを生成する自動プログラミング機能搭載
- プログラムのアップデートは、本体のUSBポートまたはRS232ポートへの接続で可能

テクニカルデータ

供給電源	本体	直流15V-10W
	電源アダプター	100V-50/60Hz 出力 直流15V-3A
アンテナ周波数	125KHz	
本体寸法	奥行き245mm×幅160mm×高さ30mm	
重量	0.6Kg	



トランスポンダ 関連商品は裏面をご覧ください。>>>



GTI RW4Plus 対応 ガラストランスポンダチップ

GTIはトランスポンダーテクノロジーにおいて革命的な開発を遂げた「ガラストランスポンダーイノベーション」の略称です。

- 1本で「4C・4D・46」の複製が可能なので、それぞれの在庫を持つ必要がありません。
- チップのコンパクト化で、純正キーに似た様々なキーヘッド形状の合鍵材料 [Look a like keys] の供給が可能となりました。

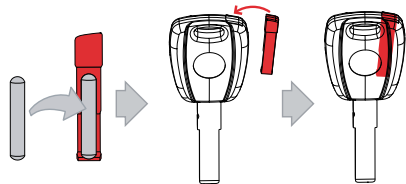


パッケージ

対応 ID : 4C・4D・46

生成可能なトランスポンダタイプ :

T3・T4・T7・T8・T13・T14・T16・T17
T18・T19・T21・T22・T31・T32



Look A-like keys



【Look a like】 : ~に似た
その言葉どおり純正キーに似た様々なキーヘッド
形状の GTI 搭載用合鍵材料です。

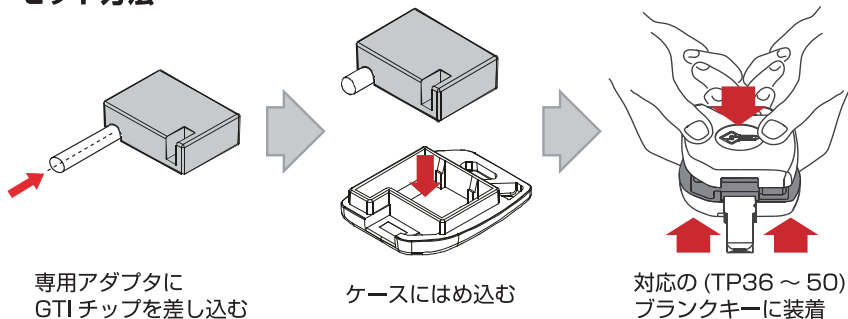
※取扱品番についてはお気軽にお問い合わせください。



MH-TA GTI トランスポンダチップ搭載専用アダプタ

トランスポンダ対応ブランクキー（クローバー取扱品番【TP36～TP50】）への搭載に必要な専用パーツです。

セット方法



専用アダプタに
GTI チップを差し込む

ケースにはめ込む

対応の (TP36～50)
ブランクキーに装着

商品に関するお問い合わせはこちらまで

株式会社 **クローバー**

本社 〒561-0807 大阪府豊中市原田中 1-2-40 TEL 06-6844-2111(代)
関東営業所 〒171-0043 東京都豊島区妻町 3-8-20 TEL 03-5995-2111

総合お問い合わせ窓口 **0120-13-2111**
受付時間 9:30～17:30(平日のみ)

●フリーダイヤルがつかない場合 ☎06-6844-0051 受付時間 9:30～17:30(平日のみ)

株式会社クローバー

検索

<http://www.cloverkey.co.jp/>

▲ 本カタログに掲載の写真、文章、イラスト等の無断転載、複製、転用を固く禁じます。